



СОЛНЕЧНЫЕ ПАНЕЛИ

МОНО КРИСТАЛЛ

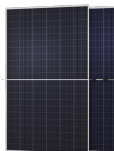
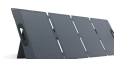
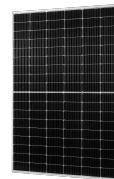


Энергоэффективные решения для дома и бизнеса!

+7 (800)-600-39-7
+7 (843) 207-28-04

yashel.tech - сайт
yashel.shop - онлайн-магазин

| Название товара | Номинальная мощность, Вт | Номинальное напряжение, В | Вес, кг | Габариты, мм | Цена с НДС, руб |
|---|--------------------------|---------------------------|---------|--------------|-----------------|
| Фотоэлектрический солнечный модуль (ФЦМ) Yashel 15 Моно | 15 | 12 | 1,1 | 350x350x17 | 1 458 Р |
| Фотоэлектрический солнечный модуль (ФЦМ) Yashel 30 Моно | 30 | 12 | 2,5 | 670x350x25 | 2 423 Р |
| Фотоэлектрический солнечный модуль (ФЦМ) Yashel 60 Моно | 60 | 12 | 4,8 | 640x670x25 | 4 120 Р |
| Фотоэлектрический солнечный модуль (ФЦМ) Yashel 100 Моно | 100 | 12 | 5,1 | 869x586x30 | 4 960 Р |
| Фотоэлектрический солнечный модуль (ФЦМ) Yashel 150 Моно | 150 | 12 | 7,6 | 1260x580x30 | 6 845 Р |
| Фотоэлектрический солнечный модуль (ФЦМ) Yashel 200 Моно | 200 | 12 | 11,2 | 1480x680x35 | 7 828 Р |
| Фотоэлектрический солнечный модуль (ФЦМ) Yashel 300 Моно | 300 | 24 | 18,5 | 1642x990x35 | 11 100 Р |
| Фотоэлектрический солнечный модуль (ФЦМ) Yashel 435 Моно | 435 | 24 | 22 | 1722x1134x35 | 13 897 Р |
| Фотоэлектрический солнечный модуль (ФЦМ) Yashel 585 Моно | 585 | 24 | 29 | 2279x1134x35 | 17 341 Р |
| Двусторонняя солнечная панель (батарея) YASHEL 685 M | 685 / 860 | 24 | 33,5 | 2384x1303x35 | 23 650 Р |
| Портативная солнечная панель Yashel 10 Моно | 10 | 12 | 0,3 | 330x250x1,5 | 2 046 Р |
| Портативная солнечная панель Yashel 20 Моно | 20 | 12 | 0,6 | 345x185x12 | 4 077 Р |
| Портативная солнечная панель Yashel 30 Моно | 30 | 12 | 1,1 | 365x200x35 | 6 041 Р |
| Портативная солнечная панель Yashel 60 Моно | 60 | 12 | 2,1 | 370x210x50 | 11 495 Р |
| Портативная солнечная панель Yashel 100 Моно | 100 | 12 | 5 | 524x400x50 | 19 716 Р |
| Портативная солнечная панель Yashel 100 Моно Junction Box | 100 | 12 | 5 | 524x400x55 | 19 233 Р |
| Портативная солнечная панель Yashel 200 Моно MC4 | 200 | 12 | 8,5 | 681x555x52 | 36 828 Р |
| Портативная солнечная панель Delta 6Вт | 6 | 5 | 0,25 | 275x170x20 | 490 Р |
| Солнечная батарея Восток ФЦМ 15 П | 15 | 12 | 1,9 | 390x355x18 | 2 100 Р |
| Солнечная батарея Восток ФЦМ 30 П | 30 | 12 | 2,7 | 650x350x25 | 3 230 Р |
| Солнечная батарея Восток ФЦМ 50 П | 50 | 12 | 4,3 | 670x530x25 | 3 760 Р |
| Солнечная батарея Восток ФЦМ 100 М3 | 100 | 12 | 5,5 | 770x670x30 | 4 240 Р |
| Солнечная батарея Восток ФЦМ 100-30 M12 | 100 | 12 | 5,5 | 770x670x30 | 4 230 Р |
| Солнечная батарея Восток ФЦМ 150 M10 | 150 | 12 | 8 | 1250x580x30 | 5 160 Р |
| Солнечный модуль (ФЦМ) DELTA NXT 200-39 M12 HC | 200 | 12 | 10,4 | 1480x668x30 | 7 950 Р |
| Солнечный модуль (ФЦМ) DELTA NXT 300-60 M12 HC | 300 | 24 | 15,3 | 1650x880x35 | 9 850 Р |
| Солнечный модуль (ФЦМ) DELTA NXT 400-54/2 M10 HC | 400 | 24 | 21,5 | 1724x1134x35 | 10 310 Р |
| Солнечный модуль (ФЦМ) DELTA NXT 500-66/2 M10 HC | 500 | 24 | 26,1 | 2094x1134x35 | 12 050 Р |
| DELTA Tourist 15W FX USB | 15 | 12 | 0,3 | 380x280x3 | 2 250 Р |
| DELTA Tourist 50W FX MC4 | 50 | 12 | 1,23 | 585x450x3 | 4 460 Р |



ГОРИЗОНТАЛЬНЫЕ ВЕТРОГЕНЕРАТОРЫ

Энергоэффективные решения для дома и бизнеса!

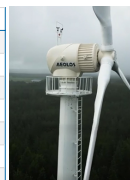
+7 (800)-600-39-7
+7 (843) 207-28-04

yashel.tech
yashel.shop

| Название товара | Номинальная мощность, Вт | Номинальное напряжение, В | Диаметр ротора, м | Вес, кг | Цена с НДС, руб |
|--|--------------------------|---------------------------|-------------------|---------|-----------------|
| Ветрогенератор FT-400 | 400 | 12В / 24В | | | 22 353 Р |
| Ветрогенератор FT-500 | 500 | 12В / 24В | | | 37 826 Р |
| Ветрогенератор FT-500 (5-лопастной) | 500 | 12В | | | 39 191 Р |
| Ветрогенератор FT-600 | 600 | 12В / 24В | | | 42 708 Р |
| Ветрогенератор FT-700 | 700 | 24В | | | 62 539 Р |
| Ветрогенератор FT-800 | 800 | 24В | | | 75 894 Р |
| Ветрогенератор FT-1000M6 (легкая серия) | 1000 | 24В | | | 79 478 Р |
| Ветрогенератор FT-1500M8 | 1500 | 24В | | | 98 186 Р |
| Ветрогенератор FT-1000L (тяжелая серия) | 1000 | 48В | | | 106 351 Р |
| Ветрогенератор FT-2000L1 (тяжелая серия) | 2000 | 48В | | | 133 985 Р |
| Ветрогенератор FT-2000L2 (тяжелая серия) | 2000 | 48В | | | 155 718 Р |
| Ветрогенератор FT-3000L1 (тяжелая серия) | 3000 | 48В / 96В | | | 230 703 Р |
| Ветрогенератор FT-3000L2 (тяжелая серия) | 3000 | 48В / 96В | | | 285 489 Р |
| Ветрогенератор FT-5kPE1 (легкая серия) | 5 | 120В / 220В / 240В | | | 455 626 Р |
| Ветрогенератор FT-5kPE2 (легкая серия) | 5 | 120В / 220В / 240В | | | 504 663 Р |
| Ветрогенератор FT-10kPE1 (легкая серия) | 10 | 120В / 220В / 240В | | | 643 072 Р |
| Ветрогенератор FT-10kPE2 (легкая серия) | 10 | 220В / 240В / 380В | | | 1 124 677 Р |
| Ветрогенератор FT-15kPE2 (легкая серия) | 15 | 220В / 240В / 380В | | | 1 499 569 Р |
| Ветрогенератор FT-20kPE1 (легкая серия) | 20 | 220В / 240В / 380В | | | 1 721 664 Р |
| Ветрогенератор FT-5kFG (тяжелая серия) | 5 | 220В / 240В / 380В | | | 585 366 Р |
| Ветрогенератор FT-10kFG (тяжелая серия) | 10 | 220В / 240В / 380В | | | 1 205 165 Р |
| Ветрогенератор FT-15kFG1 (тяжелая серия) | 15 | 220В / 240В / 380В | | | 1 643 759 Р |
| Ветрогенератор FT-15kFG2 (тяжелая серия) | 15 | 220В / 240В / 380В | | | 1 871 572 Р |
| Ветрогенератор FT-20kFG (тяжелая серия) | 20 | 220В / 240В / 380В | | | 2 367 288 Р |
| Ветрогенератор FT-30kFG (тяжелая серия) | 30 | 380В | | | 3 601 844 Р |
| Ветрогенератор FT-20K | 20 | 380В | | | 2 797 274 Р |
| Ветрогенератор FT-30K | 30 | 380В | | | 4 181 491 Р |
| Ветрогенератор FT-50K | 50 | 380В | | | 5 939 741 Р |
| Ветрогенератор FT-100KE | 100 | 380В | | | 11 276 899 Р |
| Ветрогенератор FT-100K | 100 | 380В | | | 11 707 315 Р |
| Ветрогенератор FT-200KE | 200 | 380В | | | 20 918 218 Р |
| Ветрогенератор FT-200K | 200 | 380В | | | 23 070 298 Р |
| Ветрогенератор DMWT 2.8-1KW | 1 | 12 / 24 | | | 183 088 Р |
| Ветрогенератор DMWT 3.2-2KW | 2 | 12 / 24 | | | 218 297 Р |
| Ветрогенератор DMWT 4-3KW | 3 | 24 / 48 / 96 | | | 272 709 Р |
| Ветрогенератор DMWT 5-5KW | 5 | 48 / 96 | | | 580 952 Р |
| Ветрогенератор DMWT 7.5-10KW | 10 | 48 / 96 / 120 / 240 | | | 1 302 740 Р |
| Ветрогенератор DMWT 10-15KW | 15 | 240 / 360 / 500 | | | 1 918 901 Р |
| Ветрогенератор DMWT 12-20KW | 20 | 360 / 500 | | | 3 112 493 Р |
| Ветрогенератор DMWT 14-30KW | 30 | 360 / 500 | | | 4 084 267 Р |



| | | | | |
|--------------------------------|-----|---------------|--|-------------|
| Ветрогенератор DMWT 14-50KW | 50 | 360 / 500 | | 5 879 936 P |
| Ветрогенератор Lotos-5kW | 5 | 48 / 96 / 500 | | 269 215 P |
| Ветрогенератор Lotos-10kW | 10 | 240 / 500 | | 404 581 P |
| Ветрогенератор Lotos-20kW | 20 | 280 / 500 | | 726 447 P |
| Ветрогенератор Lotos-20kW-15,6 | 20 | 280 / 500 | | 1 049 153 P |
| Ветрогенератор Lotos-30kW | 30 | 0-450 | | 1 061 422 P |
| Ветрогенератор Lotos-50kW | 50 | 0-450 | | 1 623 902 P |
| Ветрогенератор Lotos-60kW | 60 | 0-540 | | 2 097 466 P |
| Ветрогенератор Lotos-100kW | 100 | 0-780 | | 2 757 585 P |



| Вертикальные ветрогенераторы | | | | |
|---------------------------------------|--------------------------|--------------------------|--|--------------|
| Название товара | Номинальная мощность кВт | Номинальное напряжение В | | Цена с НДС |
| Вертикальный ветрогенератор H12-1KW | 1 | 24-220 | | 172 796 P |
| Вертикальный ветрогенератор H12-2KW | 2 | 24-220 | | 310 247 P |
| Вертикальный ветрогенератор H12-3KW | 3 | 48-360 | | 494 825 P |
| Вертикальный ветрогенератор H12-5KW | 5 | 48-360 | | 922 887 P |
| Вертикальный ветрогенератор H12-10KW | 10 | 96-600 | | 1 453 057 P |
| Вертикальный ветрогенератор H12-20KW | 20 | 120-600 | | 2 866 841 P |
| Вертикальный ветрогенератор H12-30KW | 30 | 220-600 | | 4 948 247 P |
| Вертикальный ветрогенератор H12-50KW | 50 | 220-600 | | 8 168 534 P |
| Вертикальный ветрогенератор H12-100KW | 100 | 380-600 | | 16 690 515 P |

| Контроллеры заряда для ветрогенератора | | | | |
|--|-------------------------|--------------------------|--|-------------|
| Название товара | Номинальная мощность Вт | Номинальное напряжение В | | Цена с НДС |
| MPPT Контроллер заряда 30A | 400-500 | 24 | | 7 080 P |
| MPPT Контроллер заряда 40A | 400-500 | 12 | | 8 108 P |
| Контроллер WW04-12-B00, 400w 12v | 400 | 12 | | 10 886 P |
| Контроллер WW07-24-B00, 700w 24v | 700 | 24 | | 11 806 P |
| Гибридный контроллер JW-MPPT W500/S600 | етер 500 / Солнце 60 | 12 / 24 Auto | | 23 600 P |
| Гибридный контроллер JW-MPPT W600/S800 | етер 600 / Солнце 80 | 12 / 24 Auto | | 28 548 P |
| Гибридный контроллер JW-MPPT W800/S1000 | етер 800 / Солнце 100 | 24 / 48 Auto | | 30 603 P |
| Гибридный контроллер JW-MPPT W1000/S1000 | етер 1000 / Солнце 100 | 24 / 48 Auto | | 35 932 P |
| Гибридный контроллер JNW-600/S800 + Wi-Fi | етер 600 / Солнце 80 | 25 / 48 Auto | | 35 742 P |
| Гибридный контроллер JNW-800/S1000 + Wi-Fi | етер 1000 / Солнце 100 | 26 / 48 Auto | | 42 365 P |
| Гибридный контроллер WWS30 | етер 3000 / Солнце 96 | 48 | | 99 027 P |
| Контроллер заряда FKJ-A1-1KW24V | 1000 | 24 | | 42 603 P |
| Контроллер заряда FKJ-A1-1.5KW48V | 1500 | 48 | | 36 618 P |
| Контроллер заряда FKJ-A1-2KW48V | 2000 | 48 | | 42 603 P |
| Контроллер заряда FKJ-A2-750W24V | 750 | 24 | | 45 068 P |
| Контроллер заряда FKJ-A2-750W48V | 750 | 48 | | 42 603 P |
| Контроллер заряда FKJ-A2-1KW48V | 1000 | 48 | | 46 828 P |
| Контроллер заряда FKJ-A2-1KW24V | 1000 | 24 | | 49 293 P |
| Контроллер заряда FKJ-A2-1.5KW24V | 1500 | 24 | | 64 081 P |
| Контроллер заряда FKJ-A2-1.5KW48V | 1500 | 48 | | 49 293 P |
| Контроллер заряда FKJ-A2-2KW48V | 2000 | 48 | | 51 405 P |
| Контроллер заряда FKJ-A2-2KW96V | 2000 | 96 | | 51 405 P |
| Контроллер заряда FKJ-A2-2.5KW48V | 2500 | 48 | | 54 222 P |
| Контроллер заряда FKJ-A2-3KW48V | 3000 | 48 | | 58 095 P |
| Контроллер заряда FKJ-B-1KW48V | 1 | 48 | | 61 968 P |
| Контроллер заряда FKJ-B-1KW24V | 1 | 24 | | 67 954 P |
| Контроллер заряда FKJ-B-1.5KW48V | 1,5 | 48 | | 95 065 P |
| Контроллер заряда FKJ-B-1.5KW24V | 1,5 | 24 | | 64 433 P |
| Контроллер заряда FKJ-B-2KW220V | 2 | 220 | | 76 052 P |
| Контроллер заряда FKJ-B-2KW110V | 2 | 110 | | 76 052 P |
| Контроллер заряда FKJ-B-2KW96V | 2 | 96 | | 76 052 P |
| Контроллер заряда FKJ-B-2KW48V | 2 | 48 | | 72 179 P |
| Контроллер заряда FKJ-B-3KW110V | 3 | 110 | | 89 079 P |
| Контроллер заряда FKJ-B-3KW96V | 3 | 96 | | 89 079 P |
| Контроллер заряда FKJ-B-3KW48V | 3 | 48 | | 108 444 P |
| Контроллер заряда FKJ-B-3KW24V | 3 | 24 | | 153 160 P |
| Контроллер заряда FKJ-B-5KW96V | 5 | 96 | | 155 273 P |
| Контроллер заряда FKJ-B-5KW110V | 5 | 110 | | 133 091 P |
| Контроллер заряда FKJ-B-5KW220V | 5 | 220 | | 133 091 P |
| Контроллер заряда FKJ-B-5KW240V | 5 | 240 | | 133 091 P |
| Контроллер заряда FKJ-B-5KW48V | 5 | 48 | | 169 004 P |
| Контроллер заряда FKJ-B-10KW120V | 10 | 120 | | 204 213 P |
| Контроллер заряда FKJ-B-10KW240V | 10 | 240 | | 193 651 P |
| Контроллер заряда FKJ-B-15KW360V | 15 | 360 | | 285 195 P |
| Контроллер заряда FKJ-B-20KW380V | 20 | 380 | | 429 552 P |
| Контроллер заряда FKJ-B-30KW380V | 30 | 380 | | 563 347 P |
| Контроллер заряда FKJ-B-50KW480V | 50 | 480 | | 845 021 P |
| Контроллер заряда FKJ-B-100KW500V | 100 | 500 | | 1 337 950 P |
| Контроллер заряда FKJ-GT 1,5KW | 1,5 | - | | 82 742 P |
| Контроллер заряда FKJ-GT 2KW | 2 | - | | 95 065 P |
| Контроллер заряда FKJ-GT 3KW | 3 | - | | 119 711 P |
| Контроллер заряда FKJ-GT 5KW | 5 | - | | 147 879 P |
| Контроллер заряда FKJ-GT 10KW | 10 | - | | 226 481 P |
| Контроллер заряда FKJ-GT 15KW | 15 | - | | 269 779 P |
| Контроллер заряда FKJ-GT 20KW | 20 | - | | 406 333 P |
| Контроллер заряда FKJ-GT 30KW | 30 | - | | 532 896 P |
| Контроллер заряда FKJ-GT 50KW | 50 | - | | 865 956 P |
| Контроллер заряда FKJ-GT 100KW | 100 | - | | 1 298 934 P |
| Контроллер заряда FKJ-GT 200KW | 200 | - | | 2 398 032 P |

| | | | | | |
|--------------------------------|-----|---|--|--|-------------|
| Контроллер заряда FKJ-GT 300KW | 300 | - | | | 2 997 540 P |
|--------------------------------|-----|---|--|--|-------------|

| Сетевые Инверторы для ветрогенератора | | | | | |
|---------------------------------------|-----|--|--|--|-------------|
| Инвертор DMWG-2KDTL (1 фаза) | 2 | | | | 173 229 P |
| Инвертор DMWG-3KDTL (1 фаза) | 3 | | | | 194 896 P |
| Инвертор DMWG-5KDTL (1 фаза) | 5 | | | | 239 856 P |
| Инвертор DMWG-3KSTL (3 фазы) | 3 | | | | 326 471 P |
| Инвертор DMWG-5KSTL (3 фазы) | 5 | | | | 389 766 P |
| Инвертор DMWG-10KSTL | 10 | | | | 506 362 P |
| Инвертор DMWG-15KSTL | 15 | | | | 599 640 P |
| Инвертор DMWG-20KSTL | 20 | | | | 682 923 P |
| Инвертор DMWG-30KSTL | 30 | | | | 909 454 P |
| Инвертор DMWG-50KST | 50 | | | | 1 515 756 P |
| Инвертор DMWG-80KST | 80 | | | | 2 078 751 P |
| Инвертор DMWG-100KST | 100 | | | | 2 381 902 P |
| Инвертор DMWG-150KST | 150 | | | | 3 464 585 P |
| Инвертор DMWG-200KST | 200 | | | | 4 157 502 P |

| Мачты для ветрогенератора | | | | |
|----------------------------------|------------------|--------------------|--|------------|
| Название товара | Высота мачты, м. | Диаметр трубы, мм. | | Цена с НДС |
| Мачта для ветрогенератора 6x57 | 6 | 57+57+57 | | 49 019 P |
| Мачта для ветрогенератора 6x76 | 6 | 76+76 | | 67 467 P |
| Мачта для ветрогенератора 6x76 | 6 | 76+76+76 | | 0 P |
| Мачта для ветрогенератора 7,2x76 | 7,2 | 76+76+76 | | 91 132 P |
| Мачта для ветрогенератора 9x89 | 9 | 89+89+76 | | 99 474 P |
| Мачта для ветрогенератора 9x108 | 9 | 108+108+89 | | 116 280 P |
| Мачта для ветрогенератора 7x159 | 7 | 159+159+108 | | 0 P |
| Мачта для ветрогенератора 9x159 | 9 | 159+159+108 | | 133 304 P |

| Контроллеры для солнечных панелей | | | | |
|---------------------------------------|------------|------------------------|--|------------|
| Название товара | Ток заряда | Номинальное напряжение | | Цена с НДС |
| Контроллер заряда SMARTWATT PWM 2410 | 10 | 12/24 | | 1 360 P |
| Контроллер заряда SMARTWATT PWM 2420 | 20 | 12/24 | | 2 460 P |
| Контроллер заряда SMARTWATT PWM 2430 | 30 | 12/24 | | 3 230 P |
| Контроллер заряда SMARTWATT PWM 2440 | 40 | 12/24 | | 5 000 P |
| Контроллер заряда SMARTWATT PWM 2460 | 60 | 12/24 | | 6 870 P |
| Контроллер заряда SMARTWATT MPPT 2410 | 10 | 12/24 | | 4 950 P |
| Контроллер заряда SMARTWATT MPPT 2420 | 20 | 12/24 | | 9 110 P |
| Контроллер заряда SMARTWATT MPPT 2430 | 30 | 12/24 | | 13 610 P |
| Контроллер заряда SMARTWATT MPPT 2440 | 40 | 12/24 | | 16 040 P |
| Контроллер заряда SMARTWATT MPPT 4860 | 60 | 12/24 | | 34 490 P |

| Инверторы для солнечных панелей | | | | |
|--|--------------|------------------------------|--|------------|
| Название товара | Мощность кВт | Номинальное напряжение АКБ В | | Цена с НДС |
| Гибридный инвертор ECO 1K 12V 50A PWM | 1 | 12 | | 19 330 P |
| Гибридный инвертор ECO 1K 12V 40A MPPT | 1 | 12 | | 24 770 P |
| Гибридный инвертор INV ECO II 1.5-12M | 1,5 | 12 | | 26 600 P |
| Гибридный инвертор ECO 3K 24V 50A PWM | 3 | 24 | | 27 040 P |
| Гибридный инвертор ECO 3K 24V 40A MPPT | 3 | 24 | | 32 020 P |
| Гибридный инвертор ECO 5K 48V 50A PWM | 5 | 48 | | 43 540 P |
| Гибридный инвертор SMARTWATT UPS 5K on-line | 5 | 48 | | 61 400 P |
| Гибридный инвертор PLUS 5K | 5 | 48 | | 61 140 P |
| Гибридный инвертор Smartwatt Plus 6K on-line | 6 | 48 | | 100 000 P |
| Гибридный инвертор PLUS 7.2K | 7 | 48 | | 111 040 P |
| Гибридный инвертор INV PLUS 11-48M2T | 11 | 48 | | 173 710 P |
| Гибридный инвертор SmartWatt Hybrid 5K 48V 60A 2 MPPT | 5 | 48 | | 62 580 P |
| Гибридный инвертор SmartWatt Hybrid 5KPro 48V 80A MPPT | 5 | 48 | | 73 650 P |
| Гибридный инвертор HYBRID 5.6K | 5,6 | 48 | | 73 660 P |
| Гибридный инвертор INV HYBRID II 6.2-48M | 6,2 | 48 | | 74 580 P |
| Гибридный инвертор HYBRID 15K | 15 | 48 | | 382 080 P |
| Гибридный инвертор INV HYBRID 30-614M3D WP | 30 | 48 | | 935 520 P |
| Сетевой инвертор GRID G2 3K 1P 1MPPT | 3 | - | | 36 480 P |
| Сетевой инвертор GRID G2 6K 1P 2MPPT | 6 | - | | 55 000 P |
| Сетевой инвертор GRID G2 25K 3P 2MPPT | 25 | - | | 147 990 P |
| Сетевой инвертор GRID G2 60K 3P 3MPPT | 60 | - | | 274 560 P |
| Сетевой инвертор GRID 7K 1P 3 MPPT | 7 | - | | 87 840 P |
| Сетевой инвертор GRID 10K 1P 3 MPPT | 10 | - | | 123 050 P |
| Сетевой инвертор GRID 50K 3P 4 MPPT | 50 | - | | 207 210 P |
| Сетевой инвертор Grid 60K 3P 4 MPPT | 60 | - | | 285 280 P |
| Сетевой инвертор Deye SUN-15K-G06P3-EU-CM2 | 15 | - | | 124 933 P |
| Сетевой инвертор Deye SUN-25K-G05 | 25 | - | | 149 966 P |
| Сетевой инвертор Deye SUN-50K-G04 | 50 | - | | 283 244 P |
| Сетевой инвертор Deye SUN-100K-G03 | 100 | - | | 483 657 P |
| Гибридный инвертор Deye SUN-5K-SG03LP1-EU | 5 | 48 | | 160 836 P |
| Гибридный инвертор Deye SUN-6K-SG03LP1-EU | 6 | 48 | | 166 578 P |
| Гибридный инвертор Deye SUN-8K-SG01LP1-EU | 8 | 48 | | 252 010 P |
| Гибридный инвертор Deye SUN-16K-SG01LP1-EU | 16 | 48 | | 414 378 P |
| Гибридный инвертор Deye SUN-12K-SG04LP3-EU | 12 | 48 | | 335 299 P |
| Гибридный инвертор Deye SUN-25K-SG01HP3-EU-AM2 | 25 | 48 | | 454 644 P |
| Гибридный инвертор Deye SUN-50K-SG01HP3-EU-BM4 | 50 | 48 | | 993 879 P |

| Аккумуляторы | | | | | |
|---|-------------|--------------|--|--|------------|
| Название товара | Ёмкость А*ч | Напряжение В | | | Цена с НДС |
| Аккумулятор Revolter GP 1207 | 7 | 12 | | | 1 650 P |
| Аккумулятор Revolter GP 1218 | 18 | 12 | | | 4 400 P |
| Аккумулятор Revolter GPL 1226 | 26 | 12 | | | 7 400 P |
| Аккумулятор Revolter GPL 1233 | 33 | 12 | | | 8 450 P |
| Аккумулятор Revolter GPL 1240 | 40 | 12 | | | 11 800 P |
| Аккумулятор Revolter GPL 1255 | 55 | 12 | | | 13 200 P |
| Аккумулятор Revolter GPL 1265 | 65 | 12 | | | 18 550 P |
| Аккумулятор Revolter GPL 1275 | 75 | 12 | | | 18 700 P |
| Аккумулятор Revolter GPL 12100 | 100 | 12 | | | 24 500 P |
| Аккумулятор Revolter GPL 12150 | 150 | 12 | | | 37 500 P |
| Аккумулятор Revolter GPL 12200 | 200 | 12 | | | 46 500 P |
| Аккумулятор DELTA GEL 12-15 | 15 | 12 | | | 4 833 P |
| Аккумулятор DELTA GEL 12-20 | 20 | 12 | | | 7 149 P |
| Аккумулятор DELTA GEL 12-26 | 26 | 12 | | | 9 939 P |
| Аккумулятор DELTA GEL 12-33 | 33 | 12 | | | 13 080 P |
| Аккумулятор DELTA GEL 12-45 | 45 | 12 | | | 17 285 P |
| Аккумулятор DELTA GEL 12-55 | 55 | 12 | | | 19 217 P |
| Аккумулятор DELTA GEL 12-65 | 65 | 12 | | | 25 226 P |
| Аккумулятор DELTA GEL 12-75 | 75 | 12 | | | 25 891 P |
| Аккумулятор DELTA GEL 12-85 | 85 | 12 | | | 27 572 P |
| Аккумулятор DELTA GEL 12-100 | 100 | 12 | | | 32 946 P |
| Аккумулятор DELTA GEL 12-120 | 120 | 12 | | | 42 801 P |
| Аккумулятор DELTA GEL 12-150 | 150 | 12 | | | 54 591 P |
| Аккумулятор DELTA GEL 12-200 | 200 | 12 | | | 63 463 P |
| Аккумулятор Vektor Energy VRC 12-38 | 38 | 12 | | | 9 228 P |
| Аккумулятор Vektor Energy VRC 12-65 | 65 | 12 | | | 16 006 P |
| Аккумулятор Vektor Energy VRC 12-70 | 70 | 12 | | | 16 130 P |
| Аккумулятор Vektor Energy VRC 12-90 | 90 | 12 | | | 20 856 P |
| Аккумулятор Vektor Energy VRC 12-100 | 100 | 12 | | | 23 791 P |
| Аккумулятор Vektor Energy VRC 12-120 | 120 | 12 | | | 27 955 P |
| Аккумулятор Vektor Energy VRC 12-150 | 150 | 12 | | | 36 303 P |
| Аккумулятор Vektor Energy VRC 12-200 | 200 | 12 | | | 47 502 P |
| Аккумулятор Vektor Energy VRC 12-250 | 250 | 12 | | | 55 062 P |
| Аккумулятор Vektor Energy VRC 2-500 | 500 | 12 | | | 22 304 P |
| Аккумулятор Vektor Energy VRC 2-1000 | 1000 | 12 | | | 50 417 P |
| Аккумулятор Vektor Energy VRC 2-1500 | 1500 | 12 | | | 75 624 P |
| Аккумулятор Vektor Energy VRC 2-2000 | 2000 | 12 | | | 100 835 P |
| Аккумулятор Vektor Energy VRC 2-3000 | 3000 | 12 | | | 151 251 P |
| Аккумулятор Vektor Energy VPbC 12-100 | 100 | 12 | | | 30 851 P |
| Аккумулятор Vektor Energy VPbC 12-150 | 150 | 12 | | | 46 391 P |
| Аккумулятор Vektor Energy VPbC 12-200 | 200 | 12 | | | 59 098 P |
| Аккумулятор Vektor Energy GEL 12-18 | 18 | 12 | | | 4 350 P |
| Аккумулятор Vektor Energy GEL 12-26 | 26 | 12 | | | 6 526 P |
| Аккумулятор Vektor Energy GEL 12-33 | 33 | 12 | | | 8 343 P |
| Аккумулятор Vektor Energy GEL 12-40 | 40 | 12 | | | 9 994 P |
| Аккумулятор Vektor Energy GEL 12-45 | 45 | 12 | | | 11 394 P |
| Аккумулятор Vektor Energy GEL 12-55 | 55 | 12 | | | 13 334 P |
| Аккумулятор Vektor Energy GEL 12-65 | 65 | 12 | | | 15 000 P |
| Аккумулятор Vektor Energy GEL 12-70 | 70 | 12 | | | 16 935 P |
| Аккумулятор Vektor Energy GEL 12-75 | 75 | 12 | | | 17 716 P |
| Аккумулятор Vektor Energy GEL 12-90 | 90 | 12 | | | 20 887 P |
| Аккумулятор Vektor Energy GEL 12-100 | 100 | 12 | | | 22 502 P |
| Аккумулятор Vektor Energy GEL 12-120 | 120 | 12 | | | 26 310 P |
| Аккумулятор Vektor Energy GEL 12-150 | 150 | 12 | | | 32 756 P |
| Аккумулятор Vektor Energy GEL 12-200 | 200 | 12 | | | 44 500 P |
| Аккумулятор Vektor Energy GEL 12-230 | 230 | 12 | | | 53 460 P |
| Аккумулятор Vektor Energy GEL 12-250 | 250 | 12 | | | 55 933 P |
| Аккумулятор Vektor Energy GP 12-18 | 18 | 12 | | | 4 105 P |
| Аккумулятор Vektor Energy GP 12-26 | 26 | 12 | | | 6 157 P |
| Аккумулятор Vektor Energy GPL 12-33 | 33 | 12 | | | 7 710 P |
| Аккумулятор Vektor Energy GPL 12-40 | 40 | 12 | | | 9 230 P |
| Аккумулятор Vektor Energy GPL 12-45 | 45 | 12 | | | 10 749 P |
| Аккумулятор Vektor Energy GPL 12-55 | 55 | 12 | | | 12 580 P |
| Аккумулятор Vektor Energy GPL 12-65 | 65 | 12 | | | 13 949 P |
| Аккумулятор Vektor Energy GPL 12-75 | 75 | 12 | | | 16 286 P |
| Аккумулятор Vektor Energy GPL 12-90 | 90 | 12 | | | 19 705 P |
| Аккумулятор Vektor Energy GPL 12-100 | 100 | 12 | | | 20 502 P |
| Аккумулятор Vektor Energy GPL 12-120 | 120 | 12 | | | 25 677 P |
| Аккумулятор Vektor Energy GPL 12-150 | 150 | 12 | | | 30 249 P |
| Аккумулятор Vektor Energy GPL 12-200 | 200 | 12 | | | 40 849 P |
| Аккумулятор Vektor Energy GPL 12-250 | 250 | 12 | | | 50 965 P |
| Аккумулятор LFP 12,8-100 Smart BMS 100A (Bluetooth 4.0) | 100 | 12 | | | 29 803 P |
| Аккумулятор LFP 12,8-200 Smart BMS 100A (Bluetooth 4.0) | 200 | 12 | | | 59 344 P |
| Аккумулятор LFP 25,6-100 Smart BMS 100A (Bluetooth 4.0) | 100 | 25,6 | | | 60 339 P |
| Аккумулятор LFP 25,6-200 Smart BMS 100A (Bluetooth 4.0) | 200 | 25,6 | | | 114 236 P |
| Аккумулятор LFP 48-100 3U (тип клемм Amphenol) | 100 | 48 | | | 112 089 P |
| Аккумулятор LFP 48-100M | 100 | 48 | | | 119 422 P |
| Аккумулятор LFP 51,2-100M | 100 | 51,2 | | | 124 136 P |
| Аккумулятор LFP 51,2-100MA (тип клемм Amphenol) | 100 | 51,2 | | | 129 164 P |

| | | | | |
|---|-----|------|--|-----------|
| Аккумулятор LFP 51,2-200M | 200 | 51,2 | | 218 940 Р |
| Аккумулятор LFP 51,2-200MA (тип клемм Amphenol) | 200 | 51,2 | | 223 654 Р |
| Аккумулятор LFP 48-160Tpower | 1 | 48 | | 199 036 Р |
| Аккумулятор LFP 25,6-150W (BMS 150A) | 150 | 25,6 | | 109 470 Р |
| Аккумулятор LFP 51,2-100W (BMS 100A) | 100 | 51,2 | | 130 468 Р |
| Аккумулятор LFP 51,2-150W (BMS 150A) | 150 | 51,2 | | 196 449 Р |
| Аккумулятор LFP 51,2-200PW-A | 200 | 51,2 | | 251 382 Р |
| Система хранения энергии VESS 48-5.0S-S1 | 100 | 48 | | 248 297 Р |
| Система хранения энергии VESS 48-10.0S-S1 | 200 | 48 | | 392 300 Р |

| Кабеля | | | | |
|---|----------------|---------|--|------------|
| Название товара | Сечение кв.мм. | Цвет | | Цена с НДС |
| Солнечный кабель 1x2,5мм | 2,5мм² | Черный | | 81 Р |
| Солнечный кабель 1x2,5мм | 2,5мм² | Красный | | 81 Р |
| Солнечный кабель 1x4мм | 4мм² | Черный | | 114 Р |
| Солнечный кабель 1x4мм | 4мм² | Красный | | 114 Р |
| Солнечный кабель 1x6мм | 6мм² | Черный | | 166 Р |
| Солнечный кабель 1x6мм | 6мм² | Красный | | 166 Р |
| Силовой кабель ПуГВнг 6 кв.мм. 1 метр | 6мм² | Черный | | 102 Р |
| Силовой кабель ПуГВнг 6 кв.мм. 1 метр | 6мм² | Красный | | 102 Р |
| Силовой кабель ПуГВнг 10 кв.мм. 1 метр | 10мм² | Черный | | 170 Р |
| Силовой кабель ПуГВнг 16 кв.мм. 1 метр | 16мм² | Черный | | 272 Р |
| Силовой кабель ПуГВнг 25 кв.мм. 1 метр | 25мм² | Черный | | 440 Р |
| Силовой кабель ПуГВнг 35 кв.мм. 1 метр | 35мм² | Черный | | 611 Р |
| Силовой кабель ПуГВнг 50 кв.мм. 1 метра | 50мм² | Черный | | 797 Р |
| Силовой кабель ПуГВнг 70 кв.мм. 1 метр | 70мм² | Черный | | 1 038 Р |

| Защитное оборудование | | | | |
|--------------------------------------|--|--|--|------------|
| Название товара | | | | Цена с НДС |
| PVBox №1 G1 | | | | 10 610 Р |
| PVBox №2 G1 | | | | 15 460 Р |
| PVBox №3 G1 | | | | 20 740 Р |
| PVBox №1 G2 | | | | 8 020 Р |
| PVBox №2 G2 | | | | 10 420 Р |
| Держатель предохранителя DC SRD-30 | | | | 290 Р |
| Автоматичес выключатель 1П 250В 125А | | | | 1 850 Р |
| Автоматичес выключатель 2П 550В 16А | | | | 2 070 Р |
| Автоматичес выключатель 2П 550В 32А | | | | 2 100 Р |
| Автоматичес выключатель 2П 550В 50А | | | | 2 150 Р |
| УЗИП DC 2-го типа SUP2H1-PV | | | | 4 110 Р |
| УЗИП DC 2-го типа SUP2H-PV | | | | 3 120 Р |
| SL7N-125D DC 1000V 2P 16A | | | | 3 570 Р |
| SL7N-125D DC 1000V 2P 32A | | | | 2 100 Р |
| SL7N-125D DC 1000V 2P 50A | | | | 2 150 Р |
| MCCB DC 1000V 2P 250A IP65_box | | | | 9 000 Р |
| Диод MC4 Diode | | | | 630 Р |

| Стабилизаторы напряжения | | | | |
|---|--------------|-------------------|--|------------|
| Название товара | Мощность, ВА | Тип стабилизаторы | | Цена с НДС |
| Стабилизатор напряжения AVR SLIM 500RW | 500 | Релейный | | 3 458 Р |
| Стабилизатор напряжения AVR SLIM 1000RW | 1000 | Релейный | | 3 968 Р |
| Стабилизатор напряжения AVR SLIM 1500RW | 1500 | Релейный | | 5 498 Р |
| Стабилизатор напряжения AVR SLIM 2000RW | 2000 | Релейный | | 6 273 Р |
| Стабилизатор напряжения AVR SLIM 3000RW | 3000 | Релейный | | 10 883 Р |
| Стабилизатор напряжения AVR SLIM 5000RW | 5000 | Релейный | | 13 189 Р |
| Стабилизатор напряжения AVR SLIM 8000RW | 8000 | Релейный | | 21 349 Р |
| Стабилизатор напряжения AVR SLIM 10000RW | 10000 | Релейный | | 23 021 Р |
| Стабилизатор напряжения AVR SLIM 12000RW | 12000 | Релейный | | 25 979 Р |
| Стабилизатор напряжения AVR BOILER 500RW | 500 | Релейный | | 4 049 Р |
| Стабилизатор напряжения AVR BOILER 1000RW | 1000 | Релейный | | 4 763 Р |
| Стабилизатор напряжения AVR BOILER 1500RW | 1500 | Релейный | | 5 477 Р |
| Стабилизатор напряжения AVR BOILER 2000RW | 2000 | Релейный | | 7 109 Р |
| Стабилизатор напряжения AVR TRIAC 500TW | 500 | Симисторный | | 8 129 Р |
| Стабилизатор напряжения AVR TRIAC 1000TW | 1000 | Симисторный | | 9 149 Р |
| Стабилизатор напряжения AVR TRIAC 2000TW | 2000 | Симисторный | | 12 209 Р |
| Стабилизатор напряжения AVR TRIAC 5000TW | 5000 | Симисторный | | 22 817 Р |
| Стабилизатор напряжения AVR TRIAC 10000TW | 10000 | Симисторный | | 38 117 Р |
| Стабилизатор напряжения AVR STRONG 15000 | 15000 | Релейный | | 28 856 Р |
| Стабилизатор напряжения AVR STRONG 20000 | 20000 | Релейный | | 33 548 Р |

| Крепёж коннекторы и переходники | | | | |
|------------------------------------|--|--|--|------------|
| Название товара | | | | Цена с НДС |
| Коннектор MC4 AB | | | | 150 Р |
| Коннектор MC4Y 2in1 | | | | 630 Р |
| Коннектор MC4Y 2in1 Cable | | | | 32 020 Р |
| Коннектор MC4Y 3in1 | | | | 1 140 Р |
| Коннектор MC4Y 4in1 | | | | 1 400 Р |
| Коннектор MC4Y 4in1 Cable | | | | 1 110 Р |
| Коннектор MC4Y 5in1 | | | | 1 000 Р |
| L-образное крепление универсальное | | | | 150 Р |
| Задняя стойка с регулируемым углом | | | | 1 980,00 |
| Зажим для заземления | | | | 90 Р |

| | | | | | |
|-------------------------------|--|--|--|--|----------|
| UI-CC6 | | | | | 40 Р |
| Пластина заземления | | | | | 40 Р |
| UI-GW | | | | | 40 Р |
| UI-SS04-180-70 | | | | | 380 Р |
| UI-SS04-240-30 | | | | | 310 Р |
| Передняя стойка универсальная | | | | | 540 Р |
| Регулируемый зажим 30-45 мм | | | | | 110 Р |
| Универсальный зажим 30-40 мм | | | | | 140 Р |
| Монтажный профиль 2.1 м | | | | | 1 670,00 |
| Монтажный профиль 3.1 м | | | | | 2 670,00 |
| Монтажный профиль 3.4 м | | | | | 3 030,00 |
| Стыковой соединитель 190 мм | | | | | 150 Р |

| Зарядные станции | | | | | |
|-------------------------------|-------------|--------------------------|--|--|------------|
| Название товара | Мощность Вт | Номинальное напряжение В | | | Цена с НДС |
| YASHEL mini 30 с PWM | 30 | 12 | | | 5 407 Р |
| YASHEL mini 60 с PWM | 60 | 12 | | | 7 104 Р |
| YASHEL mini 100 с PWM | 100 | 12 | | | 7 944 Р |
| YASHEL mini 120 с PWM | 120 | 12 | | | 11 854 Р |
| YASHEL mini 150 с PWM | 150 | 12 | | | 9 829 Р |
| YASHEL mini 180 с PWM | 200 | 12 | | | 18 078 Р |
| YASHEL mini 200 с PWM | 30 | 12 | | | 15 553 Р |
| YASHEL mini 300 с PWM | 300 | 12 | | | 21 785 Р |
| YASHEL mini 300 с PWM (2x150) | 300 | 12 | | | 19 322 Р |
| YASHEL mini 400 с PWM | 400 | 12 | | | 28 473 Р |
| YASHEL mini 60Вт с MPPT | 60 | 12 | | | 11 054 Р |
| YASHEL mini 100Вт с MPPT | 100 | 12 | | | 11 894 Р |
| YASHEL mini 150Вт с MPPT | 150 | 12 | | | 13 419 Р |
| YASHEL mini 200Вт с MPPT | 200 | 12 | | | 21 163 Р |
| YASHEL mini 300Вт с MPPT | 300 | 12 | | | 32 114 Р |
| YASHEL mini 400Вт с MPPT | 400 | 12 | | | 37 058 Р |

| Автономные опоры освещение и видеонаблюдение | | | | | |
|--|--|--|--|--|-----------|
| Автономная светофорная сигнализация (солнечная панель 100 Вт) | | | | | Под заказ |
| Автономная светофорная сигнализация с освещением и видеонаблюдением на опоре (2 солнечные панели 585 Вт + ветрогенератор 400 Вт) | | | | | Под заказ |
| Автономная светофорная сигнализация с освещением на опоре (2 солнечные панели 200 Вт + ветрогенератор 400 Вт) | | | | | Под заказ |
| Автономная светофорная сигнализация с освещением на опоре (2 солнечные панели 585 Вт + ветрогенератор 400 Вт) | | | | | Под заказ |
| Автономная светофорная сигнализация с освещением на опоре (солнечная панель 200 Вт + ветрогенератор 400 Вт) | | | | | Под заказ |
| Автономная светофорная сигнализация с освещением на опоре (солнечная панель 585 Вт + ветрогенератор 400 Вт) | | | | | Под заказ |
| Автономная светофорная сигнализация с освещением на опоре (солнечная панель 585 Вт) | | | | | Под заказ |
| Автономная светофорная сигнализация со знаком на опоре (солнечная панель 200 Вт) | | | | | Под заказ |
| Автономная система видеонаблюдения на опоре (2 солнечные панели 200 Вт) | | | | | Под заказ |
| Автономная система видеонаблюдения на опоре (2 солнечные панели 585 Вт) | | | | | Под заказ |
| Автономная система видеонаблюдения на опоре (солнечная панель 100 Вт) | | | | | Под заказ |
| Автономная система видеонаблюдения на опоре (солнечная панель 200 Вт) | | | | | Под заказ |
| Автономная система видеонаблюдения на опоре (солнечная панель 585 Вт) | | | | | Под заказ |
| Автономная система видеонаблюдения с освещением на опоре (2 солнечные панели 200 Вт + ветрогенератор 400 Вт) | | | | | Под заказ |
| Автономная система видеонаблюдения с освещением на опоре (2 солнечные панели 200 Вт) | | | | | Под заказ |
| Автономная система видеонаблюдения с освещением на опоре (2 солнечные панели 585 Вт + ветрогенератор 400 Вт) | | | | | Под заказ |
| Автономная система видеонаблюдения с освещением на опоре (2 солнечные панели 585 Вт) | | | | | Под заказ |
| Автономная система видеонаблюдения с освещением на опоре (солнечная панель 200 Вт + ветрогенератор 400 Вт) | | | | | Под заказ |
| Автономная система видеонаблюдения с освещением на опоре (солнечная панель 435 Вт + ветрогенератор 400 Вт) | | | | | Под заказ |
| Автономная система видеонаблюдения с освещением на опоре (солнечная панель 585 Вт + ветрогенератор 400 Вт) | | | | | Под заказ |
| Автономная система видеонаблюдения с освещением на опоре (солнечная панель 585 Вт) | | | | | Под заказ |
| Автономная система освещения на опоре (2 солнечные панели 150 Вт) | | | | | Под заказ |
| Автономная система освещения на опоре (2 солнечные панели 200 Вт + ветрогенератор 400 Вт) | | | | | Под заказ |
| Автономная система освещения на опоре (2 солнечные панели 200 Вт) | | | | | Под заказ |
| Автономная система освещения на опоре (2 солнечные панели 435 Вт) | | | | | Под заказ |
| Автономная система освещения на опоре (2 солнечные панели 585 Вт + ветрогенератор 400 Вт) | | | | | Под заказ |
| Автономная система освещения на опоре (2 солнечные панели 585 Вт) | | | | | Под заказ |
| Автономная система освещения на опоре (солнечная панель 100 Вт) | | | | | Под заказ |
| Автономная система освещения на опоре (солнечная панель 200 Вт + ветрогенератор 400Вт) | | | | | Под заказ |
| Автономная система освещения на опоре (солнечная панель 200 Вт) | | | | | Под заказ |
| Автономная система освещения на опоре (солнечная панель 435 Вт + ветрогенератор 400 Вт) | | | | | Под заказ |

| | | | | | |
|---|--|--|--|--|-----------|
| Автономная система освещения на опоре (солнечная панель 585 Вт + ветрогенератор 400 Вт) | | | | | Под заказ |
| Автономная система освещения на опоре (солнечная панель 585 Вт) | | | | | Под заказ |
| Автономная электростанция на опоре (2 солнечные панели 585 Вт + ветрогенератор 1000 Вт) | | | | | Под заказ |
| Автономная электростанция на опоре (солнечная панель 200 Вт + ветрогенератор 400 Вт) | | | | | Под заказ |
| Автономная электростанция на опоре (солнечная панель 435 Вт + ветрогенератор 400 Вт) | | | | | Под заказ |
| Светильник на солнечной батарее SGM-150/150 | | | | | Под заказ |
| Светильник на солнечной батарее SGM-150/75 | | | | | Под заказ |
| Светильник на солнечной батарее SGM-30/24 | | | | | Под заказ |
| Светильник на солнечной батарее SGM-300/150 | | | | | Под заказ |
| Светильник на солнечной батарее SGM-50/40 | | | | | Под заказ |
| Светофор на солнечной батарее LGM-100/65 | | | | | Под заказ |
| Светофор на солнечной батарее LGM-100/75 | | | | | Под заказ |
| Светофор на солнечной батарее LGM-150/65 | | | | | Под заказ |
| Светофор на солнечной батарее LGM-150/75 | | | | | Под заказ |

| Передвижные мачты освещения | | | | | |
|--|--|--|--|--|-----------|
| Передвижная автономная система видеонаблюдения | | | | | Под заказ |
| Передвижная мачта освещения | | | | | Под заказ |
| Передвижная система накопления энергии | | | | | Под заказ |
| Передвижная система накопления энергии | | | | | Под заказ |
| Передвижная солнечная электростанция | | | | | Под заказ |
| Передвижная солнечная электростанция с освещением и видеонаблюдением | | | | | Под заказ |
| Передвижная электростанция ветро-солнечная | | | | | Под заказ |
| Передвижная электростанция ветро-солнечная | | | | | Под заказ |
| Передвижная электростанция ветро-солнечная, складная мачта | | | | | Под заказ |

| Сетевые солнечные электростанции | | | | | |
|----------------------------------|--------------|--|--|--|-------------|
| Название товара | Мощность кВт | | | | Цена с НДС |
| YASHEL GRID 3KW | 3 | | | | 188 676 Р |
| YASHEL GRID 6KW | 6 | | | | 356 941 Р |
| YASHEL GRID 15KW | 15 | | | | 811 906 Р |
| YASHEL GRID 25KW | 25 | | | | 1 337 645 Р |
| YASHEL GRID 30KW | 30 | | | | 1 653 536 Р |
| YASHEL GRID 60KW | 60 | | | | 2 554 070 Р |

| Автономные солнечные электростанции | | | | | |
|-------------------------------------|-------------|--------------|--|--|------------|
| Название товара | Мощность Вт | Напряжение В | | | Цена с НДС |
| YASHEL BATTERY SYSTEM 12-1000 | 1000 | 12 | | | 145 681 Р |
| YASHEL BATTERY SYSTEM 12 -1700 | 1700 | 12 | | | 163 903 Р |
| YASHEL BATTERY SYSTEM 24-1000 | 1000 | 24 | | | 126 414 Р |
| YASHEL BATTERY SYSTEM 24-2000 | 2000 | 24 | | | 178 544 Р |
| YASHEL BATTERY SYSTEM 24-4000 | 4000 | 24 | | | 373 518 Р |

| Гибридные солнечные электростанции | | | | | |
|------------------------------------|-------------|--|--|--|-------------|
| Название товара | Мощность Вт | | | | Цена с НДС |
| YASHEL ECO HYBRID 1000 (PWM) | 1000 | | | | 110 260 Р |
| YASHEL ECO HYBRID 1000 (MPPT) | 1000 | | | | 106 168 Р |
| YASHEL ECO HYBRID 3000 (PWM) | 3000 | | | | 165 499 Р |
| YASHEL ECO HYBRID 3000 (MPPT) | 3000 | | | | 164 582 Р |
| YASHEL HYBRID 5000 (MPPT) | 5000 | | | | 400 732 Р |
| YASHEL HYBRID 5600 (MPPT) | 5600 | | | | 562 507 Р |
| YASHEL HYBRID 6000 (MPPT) | 6000 | | | | 720 159 Р |
| YASHEL HYBRID 7200 (MPPT) | 7200 | | | | 783 511 Р |
| YASHEL HYBRID 11000 (MPPT) | 11000 | | | | 1 139 373 Р |
| YASHEL HYBRID 15000 (MPPT) | 15000 | | | | 2 020 300 Р |

| Дизель-солнечная электростанция | | | | | |
|---|-------------|--|--|--|------------|
| Название товара | Мощность Вт | | | | Цена с НДС |
| YASHEL HYBRID 5000 (MPPT) с генератором | 5000 | | | | 640 124 Р |
| YASHEL HYBRID 5600 (MPPT) с генератором | 5600 | | | | 681 906 Р |
| YASHEL HYBRID 6000 (MPPT) с генератором | 6000 | | | | 839 558 Р |
| YASHEL HYBRID 7200 (MPPT) с генератором | 7200 | | | | 902 910 Р |

| Автономные ветроэлектростанции | | | | | |
|---------------------------------|-------------|--------------------------|--|--|------------|
| Название товара | Мощность Вт | Минимальное напряжение В | | | Цена с НДС |
| YASHEL WINDSTATION 400W-12V | 400 | 12 | | | 125 056 Р |
| YASHEL WINDSTATION 500W-12V | 500 | 12 | | | 175 712 Р |
| YASHEL WINDSTATION 600W-24V | 600 | 24 | | | 203 234 Р |
| YASHEL WINDSTATION 1000W-24V(L) | 1000 | 24 | | | 300 620 Р |
| YASHEL WINDSTATION 1500W-24V(L) | 1500 | 24 | | | 363 471 Р |
| YASHEL WINDSTATION 1000W-48V(H) | 1000 | 48 | | | 373 257 Р |
| YASHEL WINDSTATION 2000W-48V(H) | 2000 | 48 | | | 453 331 Р |
| YASHEL WINDSTATION 3000W-48V | 3000 | 48 | | | 452 860 Р |

| Сетевые ветро-электростанции | | | | | |
|------------------------------|-------------|--|--|--|------------|
| Название товара | Мощность Вт | | | | Цена с НДС |
| YASHEL WIND GRID 2K 1P | 2000 | | | | 544 679 Р |

| | | | | | |
|--------------------------|--------|--|--|--|--------------|
| YASHEL WIND GRID 3K 1P | 3000 | | | | 739 708 P |
| YASHEL WIND GRID 5K 1P | 5000 | | | | 1 133 155 P |
| YASHEL WIND GRID 3K 3P | 3000 | | | | 873 134 P |
| YASHEL WIND GRID 5K 3P | 5000 | | | | 1 284 917 P |
| YASHEL WIND GRID 10K 3P | 1000 | | | | 1 966 611 P |
| YASHEL WIND GRID 15K 3P | 150000 | | | | 2 541 780 P |
| YASHEL WIND GRID 20K 3P | 20000 | | | | 3 493 371 P |
| YASHEL WIND GRID 30K 3P | 30000 | | | | 5 109 956 P |
| YASHEL WIND GRID 50K 3P | 50000 | | | | 8 430 771 P |
| YASHEL WIND GRID 100K 3P | 100000 | | | | 15 684 850 P |

| Ветро-солнечные электростанции | | | | | |
|---------------------------------------|-------------|--------------------------|--|--|------------|
| Название товара | Мощность Вт | Номинальное напряжение В | | | Цена с НДС |
| YASHEL FT WIND-SOLAR 400-12-1KW | 1000 | 12 | | | 194 391 P |
| YASHEL FT WIND-SOLAR 500-12-1KW | 1000 | 12 | | | 222 578 P |
| YASHEL FT WIND-SOLAR 600-12-1KW | 1000 | 12 | | | 232 408 P |
| YASHEL FT WIND-SOLAR 1kW-24-3KW (L) | 3000 | 24 | | | 410 034 P |
| YASHEL FT WIND-SOLAR 1,5kW-24-3KW (L) | 3000 | 24 | | | 489 207 P |
| YASHEL FT WIND-SOLAR 1kW-48-5KW (H) | 5000 | 48 | | | 905 210 P |
| YASHEL FT WIND-SOLAR 2kW-48-5KW (H) | 5000 | 48 | | | 945 587 P |